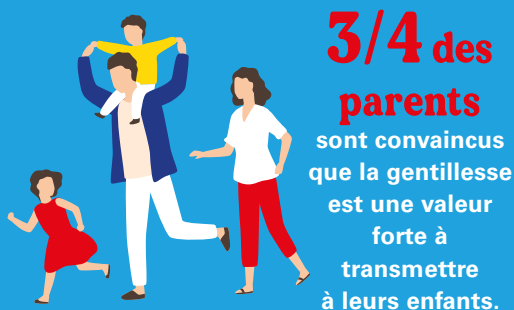


La gentillesse, une valeur essentielle et simple à transmettre aux enfants ?

Kiri® et le CSA révèlent qu'aujourd'hui plus que jamais, la gentillesse doit faire partie de nos vies. C'est une force qui rassemble et œuvre pour un monde meilleur même si pour les parents, sa transmission au quotidien n'est pas des plus facile.



93% des parents soulignent qu'ils sont les premiers acteurs pour transmettre cette valeur.

Pour **72%** des parents, le stress et la fatigue au quotidien sont des freins dans la transmission de la gentillesse à leurs enfants.



86% font état de l'impact positif de la gentillesse sur l'environnement et la planète.



39% des parents sont en manque d'astuces et de conseils pour transmettre cette valeur forte.

CSA CONSUMER SCIENCE & ANALYTICS

Méthodologie : Étude CSA X KIRI®

Etude réalisée du 3 au 11 mai 2021 via un questionnaire auto-administré en ligne via panel. Echantillon de 1006 adultes. Représentativité assurée au regard du sexe, de l'âge, de la catégorie socio professionnelle, de la région et de la taille d'agglomération.